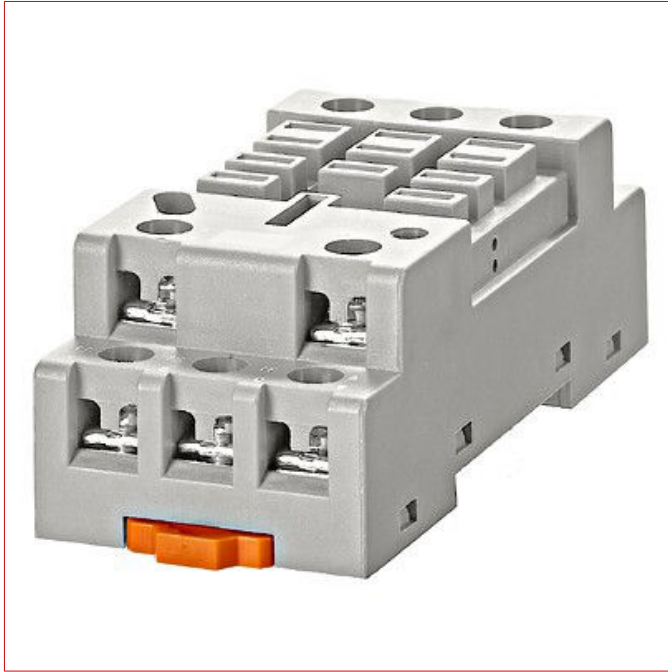


Date tehnice pentru produs: RMX78705--

Soclu conexiuni cu șurub, 11 pini, 25A, pt. relee RMX 3 poli

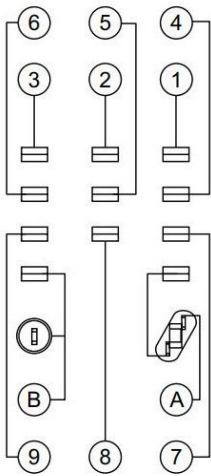
S-Relay seria RMX



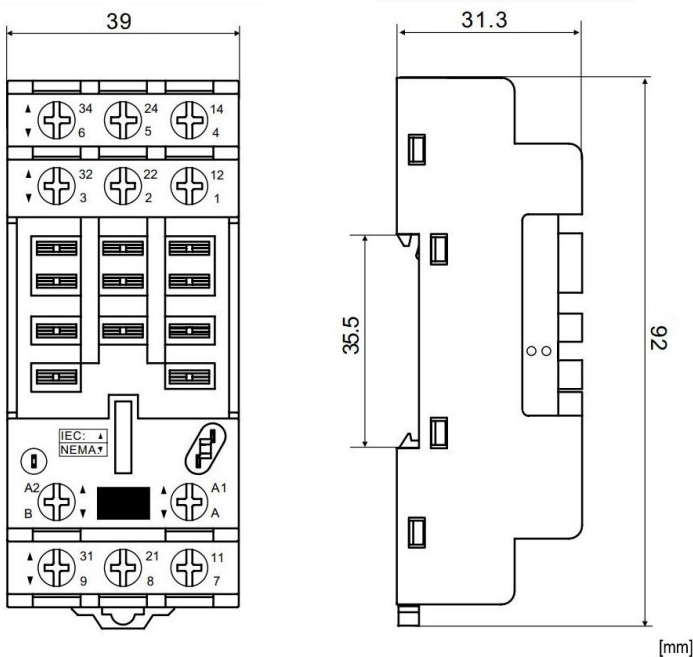
Fișe tehnice

Masă netă (kg.)	0,06
Temperatura minimă a mediului ambiant (°C)	-40
Temperatura maximă a mediului ambiant (°C)	85
Curent nominal (A)	25
Tensiune nominală	500VAC
Curent nominal (A)	25
Stabilitate dielectrică	4000V

Schema electrica: Soclu conexiuni cu șurub, 11 pini, 25A, pt. relee RMX 3 poli



Desen dimensional: Soclu conexiuni cu șurub, 11 pini, 25A, pt. relee RMX 3 poli



Tabel articole

Descriere	Cod comandă
Soclu conexiuni cu șurub, 11 pini, 25A, pt. relee RMX 3 poli S-Relay seria RMX	RMX78705
Accesorii opționale	
Clemă de fixare pentru relee RMX S-Relay seria RMX	RMX28802
Modul LED 6-24 Vca/cc pentru soclu YMU S-Relay	YMUL0024
Modul diodă de prot. pt. soclu YMU, A1+, 6-250Vcc S-Relay	YMUT00A0
Modul rețea RC 110/240 Vac pentru soclu YMU S-Relay	YMUU0730